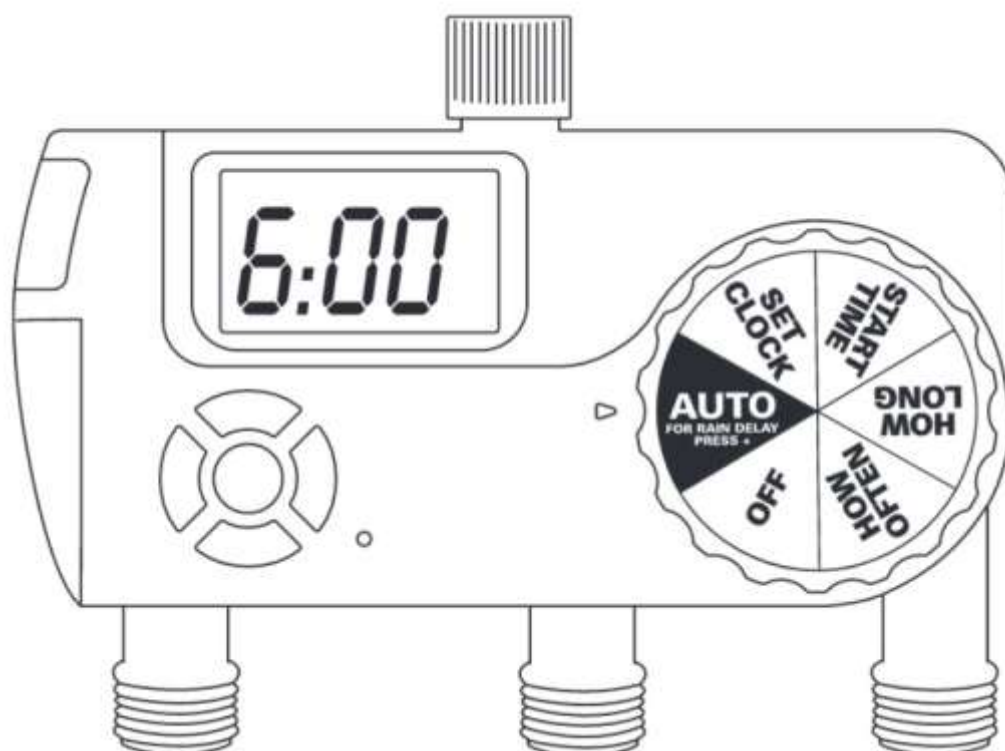


ORBIT BUDDY III

2 Zónás

Kerti csapra szerelhető elemes vezérlő
+1 kézi nyitási lehetőség
Használati utasítás



Kárpát-Aqua Kft.

1147 Bp. Telepes utca 109/A Fsz.1.

Tel.: 06 (1) 791-2239

Mobil: 06 (20) 951-1442

info@ontozorendszeruzlet.hu

<http://www.ontozorendszeruzlet.hu>

<http://www.ontozocentrum.hu>

<http://www.karpat-cool.hu>



KÁRPÁT COOL
Párásítók - Teraszhűtők - Párakapuk



A vezérlőt fagyok előtt le kell szerelni a kerti csapról és fagymentes helyre kell vinni a következő öntözési szezon kezdetéig.



A hollanderes csatlakozásban lévő acélhálós szűrő megakadályozza, hogy a vezérlőbe szennyeződések kerüljenek, hosszú élettartamot biztosítva ezáltal. Tisztítsa ki ha eltömődne és cserélje, ha tönkrement.

Fontos tudnivalók:

- A készüléket csak kültéri felhasználásra, hideg, hálózati vízhez való alkalmazásra tervezték! Telepítése elsősorban kerti csapokra történhet, zárt, magas páratartalmú helyeken a készülék belsejében kicsapódó pára meghibásodásokat okozhat, ezért csak jól átszellőzött helyre telepíthető!

- A vezérlőt minimum 1,7 - maximum 6,8 bar nyomás között szabad alkalmazni, a biztonságos működéshez (ki-, bekapcsoláshoz) szükséges vízáramlás minimum 1-1,5 l/perc!

- Az egységet télre a fagyok előtt le kell szerelni és fagymentes helyen tárolni.

- A készülékben használaton kívül ne tartson elemet, illetve alacsony töltöttségi szinten cserélje ki azokat. Az elöregedő elemekből kifolyó savak hatására a készülék tönkre mehet!

Az elemek behelyezése:

- A készülék hátulján található elemtartót 2 újjal húzza ki.

- A tartóba helyezzen be 2db 1,5V-os ceruza elemet (AA LR6).

- Helyezze vissza az elemtartót a készülék hátuljába.

Telepítés:

A vezérlő telepítéséhez csatlakoztassa a készüléket egy vízforráshoz (pl. kerti csap), utána nyissa ki a vízforrást. A készülék hollanderes csatlakozója $\frac{3}{4}$ "-os mentre csavarható fel, a benne lévő tömítőgyűrű biztosítja a megfelelő tömítettséget, a menetet tömíteni nem szabad!

A beállítás előtt távolítsa el a kijelzőről a védőfóliát!

A vezérlő rögzítése a falhoz:

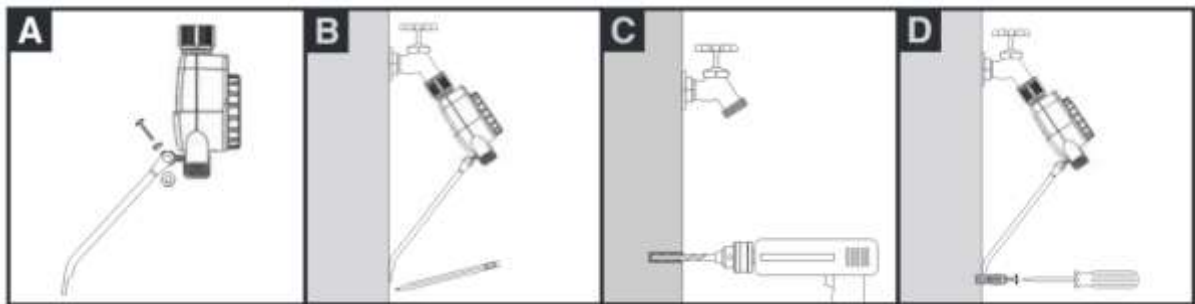
1. Használjon anyát és csavart az ütközőtartó rögzítéséhez.
2. Jelölje meg, hogy a merevítő megérinti-e a falat

Falba:

3. Fúrjon egy 13 mm-es lyukat.
4. Helyezze el a fém dübelt a furatba és rögzítse a csavarral rögzítő szarát.

Vakolatba, stukkóba:

3. Fúrjon egy 8 mm-es lyukat.
4. Helyezzen műanyag rögzítőt (dübel) és rögzítse a csavarral rögzítő szarát.



A vezérlő beprogramozása:

A pontos idő beállítása:

- Tekerje a tárcsát SET CLOCK állásba
- A + és – gombok használatával állítsa be a pontos időt. Ha nyomva tartja a gombot, akkor gyorsan pörög a számláló.
- Az AM délelőttöt, a PM délutánt jelöl!
- Tekerje a tárcsát AUTO pozícióba

Az öntözés startidejének beállítása:

- Tekerje a tárcsát a START TIME állásba.
- A + és – gombok használatával állítsa be az öntözés elindításának időpontját. Ha nyomva tartja a gombot, akkor gyorsan pörög a számláló.
- Az AM délelőttöt, a PM délutánt jelöl!
- A zónák közötti váltáshoz nyomja meg a STATION gombot, majd ismételje meg a második zónánál is a fenti lépéseket.
- Tekerje a tárcsát AUTO pozícióba

Az öntözés hosszának beállítása:

- Tekerje a tárcsát HOW LONG állásba
- A + és – gombok használatával állítsa be az öntözés tartamát 1-240 perc között.
- A zónák közötti váltáshoz nyomja meg a STATION gombot.
- A + és – gombok használatával állítsa be a következő zóna öntözési időtartamát 1-240 perc között.
- Tekerje a tárcsát AUTO pozícióba

Az öntözés gyakorisága:

- Tekerje a tárcsát HOW OFTEN állásba
- A + és – gombok használatával állítsa be az öntözés gyakoriságát 6 óra és 7 nap között.
- Az 1 nap mindennapi öntözést jelent, a 2 nap minden második napon történő öntözést jelent, és így tovább.
- A zónák közötti váltáshoz nyomja meg a STATION gombot.
- A + és – gombok használatával állítsa be a következő zóna öntözési gyakoriságát 6 óra és 7 nap között.
- Tekerje a tárcsát AUTO pozícióba

AUTO pozícióban

a vezérlő a beállított programnak megfelelően automatikusan indítja és leállítja az öntözést

Az öntözés szüneteltetése, késleltetés:

- AUTO pozícióban a + gombbal tud beállítani késleltetést. A késleltetés tartama 24, 48, vagy 72 óra lehet.
- Ha késleltetés van beállítva, akkor a kijelzőn felváltva a pontos idő, valamint a késleltetésből hátra lévő idő látható.
- A késleltetés megszüntetéséhez tekerje a tárcsát OFF pozícióba, majd utána vissza AUTO állásba.

Kézi öntözés indítása:

- Nyomja meg a MANUAL gombot.
- A + és a – gombok használatával állítsa be a kívánt öntözési időtartamot 1 és 240 perc között.
- Az öntözés 5 másodperc után el fog indulni.
- Ha meg akarja állítani az öntözést tekerje a tárcsát OFF pozícióba, majd utána vissza AUTO -ba.
- A kézi öntözést követően a vezérlő a beállított programnak megfelelően automatikusan fog öntözni.

Kézi csap nyitás

Az időzítő kézzel nyitható csapja hozzáférést biztosít a tömlőcsaphoz anélkül, hogy leszerelné a vezérlőt.



ZÁRVA



NYITVA

Hibaelhárítás:

Ha az öntözés nem a kívánt időpontban indul, akkor ellenőrizze le:

- A pontos idő jól van-e beállítva.
- Az öntözés startideje jól van-e beállítva, kiemelten fontos az AM/PM beállítás.
- Van-e beállítva késleltetés. Ha a vezérlőn nem indítja el az öntözést, akkor ellenőrizze le:
 - A vezérlőn a tárcsa AUTO állásban van-e.
 - A vízforrás ki van-e nyitva
 - A vezérlőben az elemek nem merültek-e le
- Az öntözés startideje jól van-e beállítva, kiemelten fontos az AM/PM beállítás.
- Van-e beállítva késleltetés. Ha a vezérlő nem áll le a kívánt öntözési időtartam letelte után, akkor ellenőrizze le, hogy az öntözés hossza jól van-e beállítva.

Garanciális feltételek

Az Orbit termékeket korlátozott jótállással forgalmazzuk. Amennyiben a gyártást követő három éven belül összeszerelési hiba, vagy anyaghiba miatt következik be meghibásodás a készülékben, az Orbit saját belátása szerint kicseréli, vagy megjavítja a készüléket, vagy annak bármely alkatrészét. Ez a jótállás nem vonatkozik olyan megrongálódásra, amely nem rendeltetésszerű használat során, hanyagságból kifolyólag, természetes elhasználódás, vagy baleset során történik.

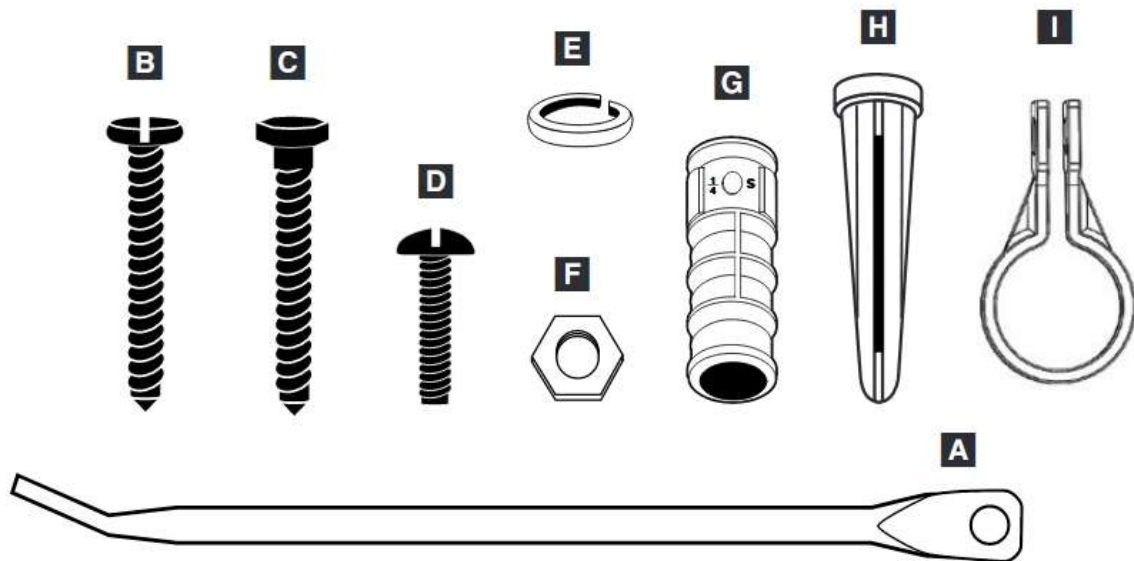
Abban az esetben sem, ha a készülék meghibásodását hibás üzembe helyezés okozta. Nem érvényes a jótállás azokra az esetekre, ha a meghibásodást víz, vízpára vagy direkt napsugárzás okozta. A jótállást csak az Orbit termék eredeti felhasználója érvényesítheti. Garanciális kérelmet csak és kizárólag a készülék vásárlásakor kapott számla alapján tudunk elfogadni.

Az Orbit semmilyen esetben nem tehető felelőssé balesetben bekövetkező, vagy abból kifolyólag történő meghibásodásokért. Minden vonatkozó jótállás csak a gyártás idejét követő legfeljebb három éven belül érvényesíthető.

Amennyiben az Orbit termék jótállási időszakában bármiféle meghibásodás következik be a készülékben kérjük, haladéktalanul lépjen kapcsolatba az Ön Orbit kereskedőjével, vagy pedig az Orbit termékek gyártójával. Kérjük, vegye tekintetbe, hogy a meghibásodás bejelentésétől számított 4 héten belül tudjuk a terméket megjavítani vagy kicserélni

Ha a terméket kicseréljük, akkor a cserébe adott készülék jótállási idejének lejártá megegyezik az eredetileg megvásárolt termék jótállási dátumával. A jótállás mértéke csak és kizárólag a termék kijavítására, illetve a termék cseréjére vonatkozik. Sem az Orbit termékek gyártóján, sem a termékek forgalmazóján nem kérhetők számon a cserén, illetve a javításon túli többlet költségek. A gyártó és a forgalmazó nem vállal felelősséget a meghibásodásból eredő közvetett károkért.

Tartozék lista:



- A - Rögzítő, merevítő szár
- B - Kerekfejű csavar (mindkét dűbelhez)
- C - Hatlapfejű csavar (mindkét dűbelhez)
- D - Csavarszár
- E - Rugós alátét
- F - Csavaranya
- G - Stukkó dűbel
- H - Fali dűbel
- I - Vezérlő rögzítő (vezérlő – merevítő közé)

Kárpát-Aqua Kft.

1147 Bp. Telepes utca 109/A Fsz.1.

Tel.: 06 (1) 791-2239

Mobil: 06 (20) 951-1442

info@ontozorendszeruzlet.hu

<http://www.ontozorendszeruzlet.hu>

<http://www.ontozocentrum.hu>

<http://www.karpat-cool.hu>



KÁRPÁT COOL
Párásítók - Teraszhűtők - Párakapuk